



GÎTE AU CALME RETROUVÉ - CHANTERAC - PÉRIGORD

LE PETIT PARADIS, AU CALME
RETROUVÉ

Gîtes 7 personnes à Chanterac

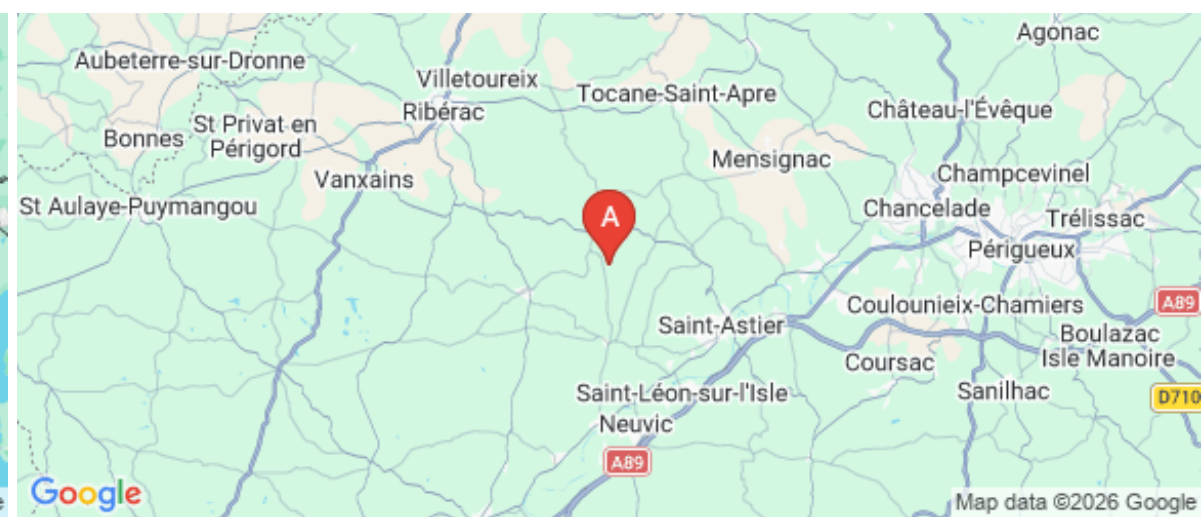
<https://aualmeretrouve-chanterac.fr>



Marie-Paule DEVIER

+33 6 63 53 62 36

A Gîte Le Petit Paradis, Au Calme Retrouvé -
Chanterac : Madame Marie-Paule DEVIER,
Puyembert 24190 CHANTERAC





Gîte Le Petit Paradis, Au Calme Retrouvé - Chanterac



Maison



7

personnes



3

chambres



90

m²

Cette ancienne maison forte du 16^{ème} siècle entièrement rénovée est le lieu idéal pour un séjour en famille ou entre amis. Situé à deux pas de la forêt et des chemins de randonnée, le site offre une très belle vue sur la campagne environnante et le village.

Descriptif du gîte :

Cuisine, salon/séjour avec canapé et poêle à granules, salle d'eau, WC.

CH1 : 1 lit 140

CH2 : 1 lit 140 + 1 lit bébé

CH3 : 2 lits 90 superposés + 1 lit 90

Les draps et le linge sont fournis.

Extérieur : Terrain non clos de 1000 m², cour, terrasse, local vélo, balançoire, toboggan, jeux enfants, barbecue, salon de jardin, bains de soleil.



Pièces et équipements

<i>Chambres</i>	Chambre(s): 3 Lit(s): 5	dont lit(s) 1 pers.: 3 dont lit(s) 2 pers.: 2
<i>Salle de bains / Salle d'eau</i>	Salle de bains avec douche Salle(s) d'eau (avec douche): 1	
<i>WC</i>	WC: 1 WC indépendants	
<i>Cuisine</i>	Cuisine Combiné congélation Four à micro ondes	Four Lave vaisselle
<i>Autres pièces</i>	Salon Terrasse	Séjour
<i>Media</i>		
<i>Autres équipements</i>	Lave linge privatif	
<i>Chauffage / AC</i>	Chauffage	Poêle à bois
<i>Exterieur</i>	Cour Local pour matériel de sport Terrain non clos	Jardin privé Salon de jardin
<i>Divers</i>		

Infos sur l'établissement



Communs

Entrée indépendante

Habitation indépendante



Activités

Prêt de vélos



Réseaux



Stationnement

Parking

Parking privé



Services

Linge fourni à la demande



Extérieurs

Parc

A savoir : conditions de la location

Arrivée A partir de 16h

Départ Avant 10h30.

*Langue(s)
parlée(s)* Français

*Annulation/
Prépaiement/
Dépot de
garantie* 200€ de dépôt de garantie

*Moyens de
paiement* Chèques bancaires et postaux Espèces

Ménage

*Draps et Linge
de maison* Draps et/ou linge compris

*Enfants et lits
d'appoints* Lit bébé

*Animaux
domestiques* Les animaux sont admis.

Tarifs (au 16/04/26)

Gîte Le Petit Paradis, Au Calme Retrouvé - Chanterac

Week-ends 3 nuits : 300 €

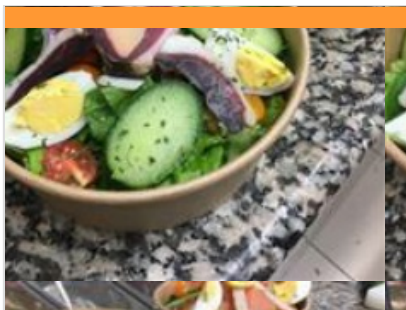
Tarifs en €:	Tarif 1 nuit en semaine (L, M, M, J, D)	Tarif 1 nuit en weekend (V ou S)	Tarif 2 nuits weekend (V+S)	Tarif 7 nuits semaine
du 04/04/2026 au 31/10/2026				600€

Mes recommandations

Guide Touristique

Carte Vélo Route Voie Verte

OFFICES DE TOURISME VALLÉE DE L'ISLE
WWW.TOURISME-ISLEPERIGORD.COM



Restaurant Au Bon Accueil

+33 5 53 91 82 17

54 Rue Grand'Rue

<https://www.aubonaccueil-svc.fr>

4.4 km

SAINT-VINCENT-DE-CONNÉZAC  **1**

Situé sur la route Mussidan-Ribérac, le restaurant Le Bon Accueil est juste à l'entrée du village de St Vincent de Connezac. Nous vous accueillons dans un cadre charmant et rustique. Cuisine traditionnelle en fonction des saisons et des produits locaux. Nous proposons également nos plats à emporter. Le restaurant est composé d'une grande salle (jusqu'à 80 couverts) pour des repas de groupes, fêtes de famille... et d'une terrasse. Bar, tabac, jeux de grattage et loto, babyfoot. Exemples de plats :- Escalope de foie gras à la crème de mûre. - Magret grillé Rossini flambé au Pineau Les + :- La grande capacité de la salle de restaurant - Les menus composés de produits issus de la région



Restaurant Aux Délices des Marronniers

+33 5 53 53 35 70

7 place de la République

<https://www.auxdelicesdesmarronniers.com>

7.0 km

SAINT-ASTIER  **2**

Au cœur de la ville, avec une grande terrasse face à la halle, ce restaurant traditionnel propose une cuisine française familiale, élaborée à partir de produits frais. Aux fourneaux, Cyril compose une carte variée et invente un nouveau menu chaque jour. Repas familiaux, repas ouvriers. 2 salles (capacité : 32 et 36 personnes), 1 terrasse (capacité : 30). Exemples de plats :- Brochette de boeuf et magret de canard - Copieuses salades composées - Poisson du moment - Crème brûlée maison Les + :- Le menu du jour annoncé sur la page Facebook du restaurant, les suggestions à l'ardoise (vins et plats).



Restaurant Le Relais de Gabillou

+33 5 53 81 01 42

222 Avenue Simone Veil

<https://relaisdegabillou.metro.rest>

16.2 km

SOURZAC  **3**

Jérôme vous accueille au restaurant Le Relais de Gabillou et vous propose une cuisine "fait maison", une ardoise du jour qui change chaque midi et une sélection de menus avec des produits variés et frais. Le restaurant dispose d'une grande salle avec cheminée et salon ainsi que d'une terrasse ombragée aux beaux jours. Exemples de plats :- Profiteroles d'escargots - Terrine de campagne au poivre vert - Moelleux chocolat-noix les plus :- 1 grande salle avec cheminée en hiver et la terrasse ombragée l'été. - Menu burger sur place et à emporter chaque vendredi soir



Restaurant Le Duellas

+33 5 53 82 59 81

Moulin du Duellas

24.0 km

SAINT-MARTIAL-D'ARTENSET  **4**

Au fil de l'Isle, face au Moulin du Duellas, le restaurant Le Duellas vous accueille toute l'année dans un cadre enchanteur, au plus près de la rivière. Véritable lieu de vie du site, réputé pour ses balades en gabare, le restaurant est une halte idéale pour savourer un moment gourmand dans un environnement naturel et apaisant. En cuisine, Mélanie élabore des plats de proximité, soignés et de qualité, tandis que Christophe vous reçoit et vous sert dans une ambiance empreinte de bonne humeur et de convivialité. La carte, renouvelée chaque mois, évolue au fil des saisons pour surprendre et éveiller les papilles. Aux beaux jours, la grande terrasse couverte permet de profiter pleinement du cadre extérieur, et les planches gourmandes, très appréciées en été, rencontrent un franc succès pour un moment de partage en toute simplicité.



Restaurant L'Artenset de Beran et Jenn

+33 5 53 81 70 52

19 place du 8 mai 1945

<https://www.lartensetdeberanetjenn.fr/>

26.3 km

SAINT-MARTIAL-D'ARTENSET  **5**

Situé à St Martial d'Artenset, le restaurant l'Artenset vous invite à découvrir une cuisine raffinée et généreuse, élaborée à partir de produits locaux, frais et de saison. La carte, renouvelée plusieurs fois dans l'année, évolue au rythme des saisons et reflète la passion d'une cuisine chaleureuse et familiale, où le goût et la qualité sont au cœur de chaque assiette. Le restaurant dispose de deux salles lumineuses, aménagées dans un cadre contemporain, avec des tables espacées offrant confort, intimité et convivialité. Aux beaux jours, profitez également de la terrasse, idéale pour un moment de détente en plein air. En semaine, le midi, l'Artenset propose une formule buffet - plat - dessert, parfaite pour un déjeuner savoureux et équilibré. Une adresse accueillante et gourmande, à découvrir sans hésiter pour un moment de partage autour d'une cuisine sincère et de saison.

Mes recommandations (suite)

Guide Touristique

Carte Vélo Route Voie Verte

OFFICES DE TOURISME VALLÉE DE L'ISLE
WWW.TOURISME-ISLEPERIGORD.COM



Centre de pilotage Moto Cross, Quad et Draisienne électrique

+33 6 32 67 07 06

2317 Route du Cros de la Nauve

<http://www.rideonmx.com>

3.2 km

📍 CHANTERAC



École de pilotage motocross, super cross et quad. Labellisée École Française de Moto (EFM). Fédération Française de Motocyclisme (FFM). Tous niveaux, initiation, perfectionnement, préparation aux compétitions (Champion de France junior 2012 formé ici). Initiation dès 6 ans au quad et au moto cross sur différents parcours. NOUVEAU ! Découvrez notre toute nouvelle initiation en draisienne électrique ! A mi-chemin entre le vélo électrique et la moto, vivez une expérience unique en pleine nature. Profitez de la piste de pump track avec ses bosses et ses virages, pour améliorer vos compétences en équilibre et perfectionner votre technique. Rejoignez-nous pour une balade inoubliable et laissez-vous séduire par cette aventure innovante ! Dès 5 ans et jusqu'à 75 kg.



Séance de massage

+33 9 63 60 48 84 +33 6 26 46 02 90

Massages et Casseroles 37 Rue de Puyguiller

<https://massages-et-casseroles.fr/decou>

6.9 km

📍 SAINT-GERMAIN-DU-SALEMBRE



Dans un cadre champêtre, venez vous relaxer et abandonner les tensions et soucis du quotidien grâce au Sensitive Gestalt Massage (SGM®), un massage globalisant, unifiant, dédié à la détente, au bien-être et à la paix intérieure. Des massages réguliers aident et permettent la structuration du schéma corporel, l'installation d'une confiance réelle entre la personne massée et la masseuse et permet un profond lâcher prise. SENSITIVE fait allusion à la précision des mouvements. GESTALT évoque l'expérience existentielle de l'ici et maintenant. MASSAGE évoque les techniques dans leur grande variété, qui énergisent, unifient et centrent la personne dont le ressenti propre en bénéficie. La nudité n'est pas une condition pour recevoir un massage SGM : il peut être reçu nu, en sous-vêtements, les parties du corps ne faisant pas l'objet du massage peuvent être couvertes.



Location de vélos au club de canoë-Kayak de Neuvic

+33 6 31 88 45 19

29 route du Grand Mur

<https://canoeneuvic24.fr>

7.4 km

📍 NEUVIC



Location de vélos au club de canoë-kayak de Neuvic. Découvrez la voie cyclable de la Vallée de l'Isle et le charme bucolique de ses châteaux, églises, écluses et moulins. Aventurez-vous en vélo à la rencontre des artisans locaux. Nous proposons du matériel adapté à toute la famille. Les plus petits pourront vous suivre à bord d'une remorque enfant. 19 vélos adultes de S à XXL 4 vélos enfants 1 siège enfant 4 remorques enfants



Gabare "Le Duellas"

+33 6 70 37 63 46

<http://www.moulin-duellas.fr>

24.0 km

📍 SAINT-MARTIAL-D'ARTENSET



Embarquez à bord de la gabare "Le Duellas" et laissez-vous guider sur les traces des bateliers d'autrefois ! Offrez-vous une pause en pleine nature avec cette croisière apaisante qui vous plonge dans un univers où l'eau chuchote doucement à vos oreilles. Pendant 1h15, vous découvrirez les secrets de la rivière, tout en profitant d'un moment de calme et de sérénité. L'attraction principale de cette balade commentée ? Le passage d'une écluse manuelle, une expérience unique en Périgord ! C'est l'occasion de comprendre le fonctionnement de ces fascinantes structures hydrauliques et d'admirer le savoir-faire des bateliers d'antan. Sur le site, les possibilités sont multiples : offrez-vous une balade en canoë pour explorer les environs, détendez-vous sur la terrasse du restaurant "Le Duellas" ou partez à la chasse au trésor avec le parcours Terra Aventura pour une aventure ludique en famille !



Jeu de piste "sur les pas d'Asterius"

+33 5 53 54 13 85

Office de tourisme Place de la République

<http://tourisme-isleperigord.com>

7.1 km

📍 SAINT-ASTIER



Pour observer et découvrir la ville à son rythme, en s'amusant en famille à résoudre des énigmes. A partir de 7 ans. Support disponible à l'Office de Tourisme.

Mes recommandations (suite)

Guide Touristique

Carte Vélo Route Voie Verte

OFFICES DE TOURISME VALLÉE DE L'ISLE
WWW.TOURISME-ISLEPERIGORD.COM



Les Etangs de la Jemaye

+33 5 53 06 80 17# +33 5 53 90 03
10

13.6 km

LA JEMAYE



Le site du grand étang de la Jemaye, propriété du Conseil Général sur le canton de Ribérac, constitue un site naturel typique de la région de la Double: chapelet d'étangs, forêts étendues, prairies humides et parsemées,... Le site propose des activités très variées: chemins de randonnées, parcours de santé, sentier de découverte, baignades et commerces pendant la saison estivale. Surveillance de baignade assurée du 15 juin à fin août de 13h à 19h du lundi au vendredi et de 11h à 20h Week-end et fêtes. Le site a reçu le label Pavillon Bleu en 2015.

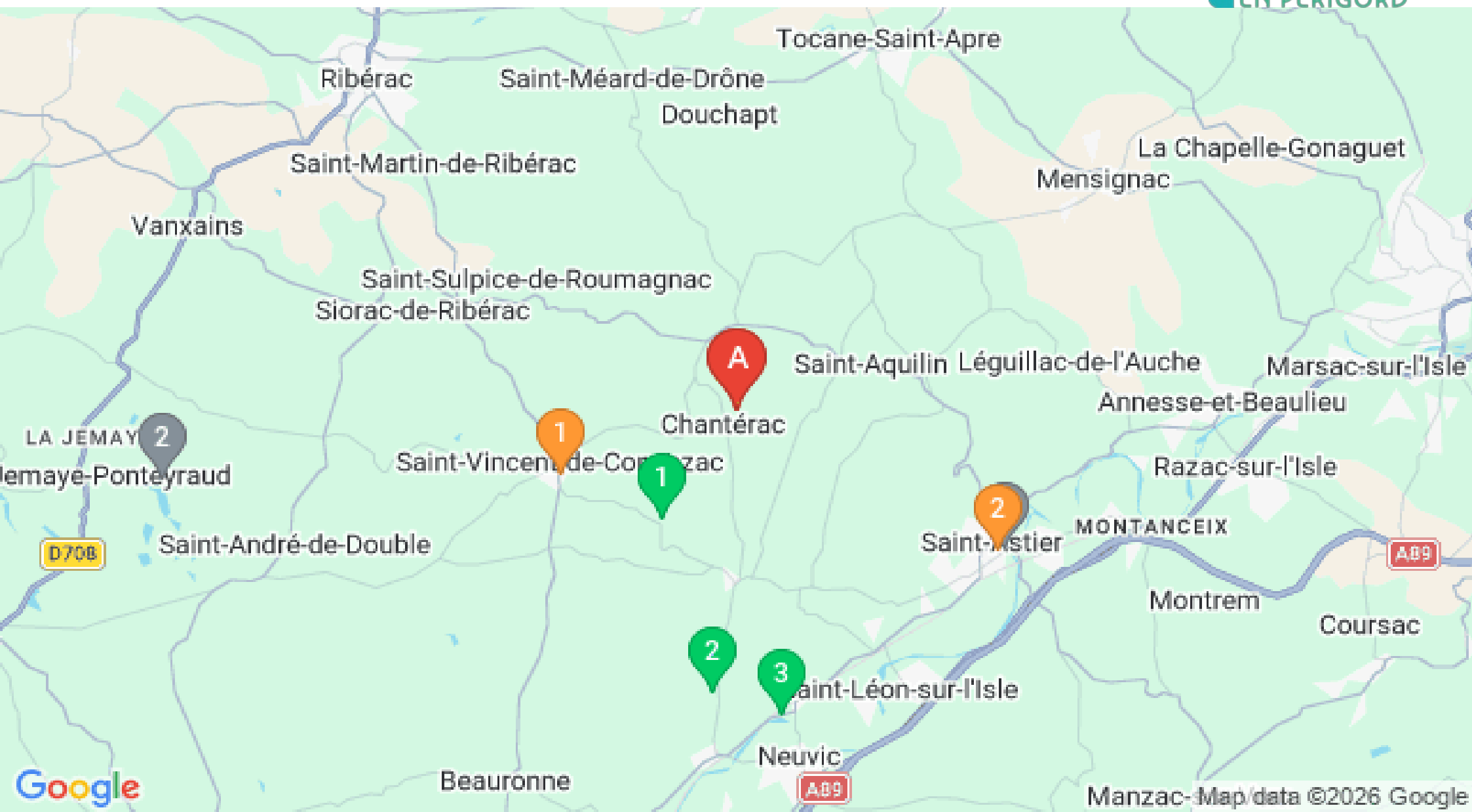


Mes recommandations (suite)

Guide Touristique

Carte Vélo Route Voie Verte

OFFICES DE TOURISME VALLÉE DE L'ISLE
WWW.TOURISME-ISLEPERIGORD.COM



: Restaurants : Activités et Loisirs : Nature : Culturel : Dégustations

Manzac-Map/data ©2026 Google